

There's only one

WILD!
science

8+

PERFUME FACTORY



NAVODILA

POMEMBNO!

1. Pred začetkom poizkusov preberi varnostna opozorila.
2. Uporabljaljaj priloženo varnostno zaščito.
3. Stekleničke in posodice s sestavinami po uporabi zapri.
4. Pripravi si urejeno in čisto delovno površino. Svetujemo delo na časopisnem papirju ali papirnatih brisačah.
5. Odpadke odvrzi v zabojnik, ne v odtok.
6. Po opravljenem poizkusu si skrbno umij roke.
7. Izdelek hrani izven dosega majhnih otrok.

VARNOSTNE INFORMACIJE

Komplet "Perfect Perfume Laboratory!" je varen in zdravju neškodljiv, če ga uporabljaš v skladu z navodili. Če ga uporabljaš napačno, je tako kot večina drugih poizkusov lahko nevaren.

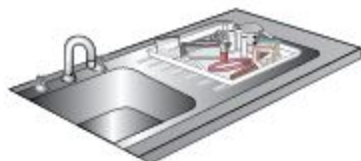
Pred začetkom poizkusov preberi varnostne informacije v teh navodilih in priložena varnostna opozorila. Shrani jih za nadaljnjo uporabo.

ČIŠČENJE

Priporočamo, da poizkuse izvajaš na starem pladnju v bližini kuhinjskega lijaka. Tako bosta ti in pohištvo zaščitena pred izlivom tekočin in madeži.

ALERGENI IN TEST PREOČUTLJIVOSTI

Naše dišave so hipoalergene, vseeno pa predlagamo, da pred redno uporabo opraviš test preobčutljivosti na strani 7.

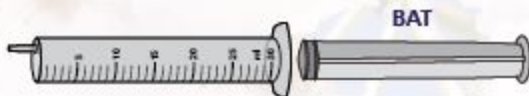


VSEBINA KOMPLETA



IZVLEČEK MOJEGA PRVEGA PARFUMA

Ta brizgalka ti pomaga zmešati katerikoli vzorec parfuma z ravno pravšnjo količino vode.



Najprej moraš izvleči bat brizgalkе. Vsaka od teh kartic je prepojena s posebnim vonjem. Na voljo so vrtnica, meta, evkaliptus in jasmin.

VRTNICA

- Eucalyptus
- Jasmine
- Mint
- Rose

META

- Eucalyptus
- Jasmine
- Mint
- Rose

EVKALIPTUS

- Eucalyptus
- Jasmine
- Mint
- Rose

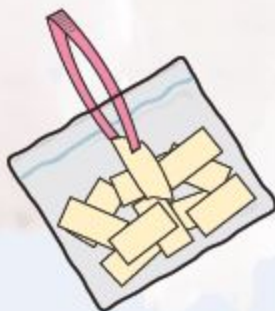
JASMIN

- Eucalyptus
- Jasmine
- Mint
- Rose

- 1 S pinceto izvleci kartico z dišavo, kot je prikazano na sliki.

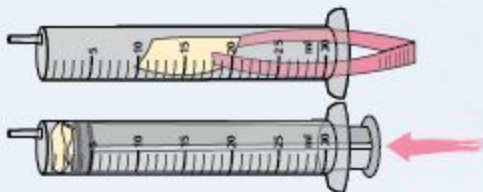
• NAMIG •

Če držiš vrečko z drugo roko, se tvoji prsti ne bodo prehitro navzeli vonja.



NEUPORABLIJENE
KARTICE HRANI
V VREČKI

- 2 Vzorec vstavi v brizgalko, kot je prikazano na sliki. Nato s pomočjo bata pritisni vzorec na dno brizgalkе, kot je prikazano na sliki.



PRIPRAVA IZVLEČKOV

- 3 Vlij približno 10 ml **TOPLE VODE** v merico.



- 4 Nato poskaj toplo vodo v brizgalko, da doseže oznako za 5ml. Pokazali se bodo veliki zračni mehurčki, kar je v redu.



- 5 Izlij preostanek vode iz merice.



LOČEVANJE

- 6 Sedaj poskaj še malo zraka.

Velik zračni mehurček



- 7 Položi prst čez odprtino in pretresi brizgalko.

Tresite toliko časa, da se vzorčna kartica spremeni v mehko vlakneno maso.



- 8 Nato **NEŽNO**, a odločno iztisni tekočino nazaj v merico.



FILTRIRANJE

Parfum bo videti motno in dišal bo odlično. Če si pretresel/-a zares močno, bodo v parfumu tudi vlakna. Večino vlaken lahko odstranimo s filtriranjem pod pritiskom.

- 9 Najprej stresi ven »prazno« parfumsko kartico. Morda je zdaj le še mehka kepa vlaken.

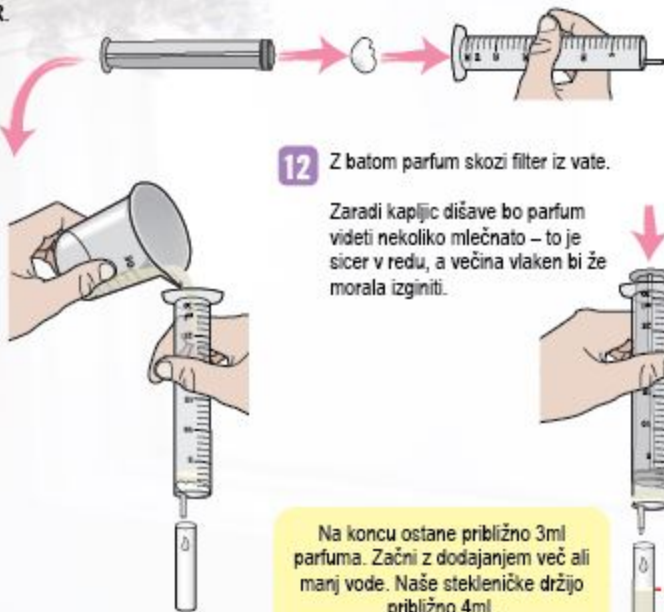


- 10 Odtrgaj večji kos vate in ga potisni na dno brizgalke.

Vato navlažiš z vodo, da ostane na dnu brizgalke.

TO JE TVOJ FILTER.

- 11 Drži brizgalko nad prazno stekleničko in vanjo zlij z vlakni napolnjen parfum.



- 12 Z batom parfum skozi filter iz vate.

Zaradi kapljic dišave bo parfum videti nekoliko mlečnato – to je sicer v redu, a večina vlaken bi že morala izginiti.

Na koncu ostane približno 3ml parfuma. Začni z dodajanjem več ali manj vode. Naše stekleničke držijo približno 4ml.

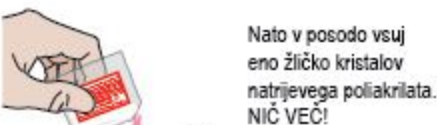
PRED UPORABO PARFUMOV SVETUJEMO, DA OPRAVIŠ TEST PREOČUTLJIVOSTI NA STRANI 7.

KRISTALNI GEL

- 1** V merico natoči 20ml hladne vode in dodaj 2 kapljici barvila. Prelj v posodico.



- 2** Predvidno odpri vrečko s kristali natrijevega poliakrilata.



Nato v posodo vsuj eno žličko kristalov natrijevega poliakrilata. NIČ VEČ!



Preostanek kristalov shrani v stekleničko z belim pokrovčkom. Zatisni pokrovček. V vodi absorbira 100-krat svojo težo in če bo odprta, se bo pokvarila.



- 3** Počakaj 20 min in kristali bodo začeli rasti.



- 4** Sedaj dodaj svojo dišavo in mešaj nekaj sekund. Ter počakaj, da kristali nehajo rasti.

Če je prostor hladen in vlažen, boš verjetno moral počakati celo čez noč!

Za večje kristale dodaj več vode.



• NAMIG •

Kristali bodo še nekaj časa rastle. Nato bodo počasi začeli oddajati prijeten vonj, ki bo kar nekaj dni. Z oddajanjem dišave in vode, se kristali pričnejo počasi krčiti. Ob suhih in vročih dnevih bo vonj dišave močnejši in kristali se bodo še hitreje krčili. Zato jim lahko dodaš še vode in dišave!

ZMEŠAJ IN KOMBINIRAJ

Sedaj je čas za tvojo kreativnost.

Izdelaj skrivno formulo, tvoji prijatelji pa naj ugibajo, kaj parfum vsebuje.

Shrani jih v stekleničke in jih označi z nalepkami



• NAMIG •

Vzorce po potrebi
prereži na pol s
skarjami.

ZGORNJE IN SPODNJE NOTE

Zgornje parfumske note so tiste osnovne vonjave, ki jih najprej zaznamo. Te so tudi najbolj hlapljive. Spodnje note so manj hlapljive. Trajajo nekoliko dlje, da jih zavohamo, a se tudi obdržijo dalj časa na koži.

Naše zgornje note so evkaliptus in meta, spodnje pa vrtnica in jasmin. Sedaj ste pravi strokovnjak za parfume! Uživate v zabavi!



Svojo NAJBOLJŠO formulo prelijte v posebno stekleničko z razpršilom.

Preden parfum shranite v stekleničko z razpršilom, ga 'dvojno filtrirajte', da se razpršilo ne bi zamašilo. Navodila so na str. 4. Stekleničko polnite s pomočjo injekcijske brizge.



TEST PREOBČUTLJIVOSTI

Naše dišave so hipoalergene, vseeno pa predlagamo, da pred redno uporabo opraviš test preobčutljivosti.

- Uporabi izvleček parfuma iz stekleničke.
- Nanesi del zmesi na notranjo stran zapestja.
- Počakaj 5 minut in izperi. Če ni reakcije, lahko parfum brez skrbi uporabljaš na svoji koži.



Če vas še vedno skrbi, nekaj parfuma kapnite na obličje in si ga prilepite na notranjo stran zapestja za čez noč. Pazite pa, da niste alergični na obličje!

PERFUME FACTORY

8+

OPOZORILO! POZOR!

- Ni primerno za otroke mlajše od 8 let.
- Uporaba je dovoljena samo pod strogim nadzorom odraslih oseb, ki so preučile varnostne ukrepe, navedene v kompletu.
- Ni primerno za otroke, mlajše od 36 mesecev, zaradi majhnih delov, ki lahko predstavljajo nevarnost zadušitve.
- Pred uporabo preberi in upoštevaj varnostne informacije in jih shrani za kasnejšo uporabo.
- Vsebuje nekatere kemikalije, ki so razvrščene kot nevarne.
- Tekoča barvila lahko pustijo madeže. Komplet NE uporablaj v bližini tekstila in pohištva.
- Izdelek vsebuje dišave, ki lahko povzročijo alergijsko reakcijo.
- Izdelka ne uporablaj, če ti povzroča alergije.
- Vsebuje steklo, ki se lahko razbije.
- NE DOVOLI, da nepomešane kemikalije pridejo v stik s katerikoli delom telesa, predvsem usti in očmi.
- Komplet s kemikalijami hrani izven dosega majhnih otrok.
- Poskusov ne opravljaj v družbi majhnih otrok in živali.



singa

Singa d.o.o.
Sloveneška ulica 24
1000 Ljubljana
SLOVENIJA

www.singa.si/wildscience



Made in Taiwan
Manufactured under license by
Tree Toys Corporation
P.O. 49-460, Taipei, Taiwan
www.treetoys.com
Kinlee Holdings Pty Ltd, c/o W.D.F. Science™
Tree Toys™ and all © in the product, instructions and packaging.
Please retain our address for future reference.
TT WS008L V1.0 10.15 MQ240