

KidzLabs™

Creepy Crawly Digging Kit

⚠ OPOZORILO:
NEVARNOST ZADUŠITVE z majhnimi delci.
Ni primerno za otroke do 3 let.

STARŠI: PREDEN SVETUJETE OTROKOM,
PREBERITE NAVODILA

SET ZA IZKOPAVANJE GROZLJIVIH PLAZILCEV

A. Varnostni napotki

1. Pred začetkom preberite priložena navodila.
2. Potrebna sta pomoč in nadzor odrasle osebe.
3. Odvečni gips v prahu lahko draži oči, nos in grlo. Ravnajte pazljivo. Potreben je nadzor odrasle osebe. Snov ni primerna za uživanje ali nanašanje na telo. Pazite, da ne pride v stik z očmi ali do zaužitja. V kolikor pride v stik z očmi, spirajte z vodo in v primeru, da težave vztrajajo, poiščite zdravniško pomoč. Pri izkopavanju prah večkrat očistite s čopičem. Ne razpihajte prahu. S pomočjo stekleničke z razpršilko lahko prah poškopite z vodo, saj ga boste tako lažje odstranili z delovne površine. Moker gips lahko pušča madeže, zato nosite predpasnik in zaščitna oblačila. Pri izkopavanju priporočamo tudi uporabo zaščitnih očal ali obrazne maske. Po opravljeni dejavnosti si temeljito umijte roke.
4. Komplet je primeren za otroke, starejše od 5 let.
5. Komplet in njegov končni izdelek vsebuje majhne delce, ki ob nepravilni uporabi, lahko povzročita zadušitev. Hranite izven dosega otrok, mlajših od 3 let.

B. Opombe

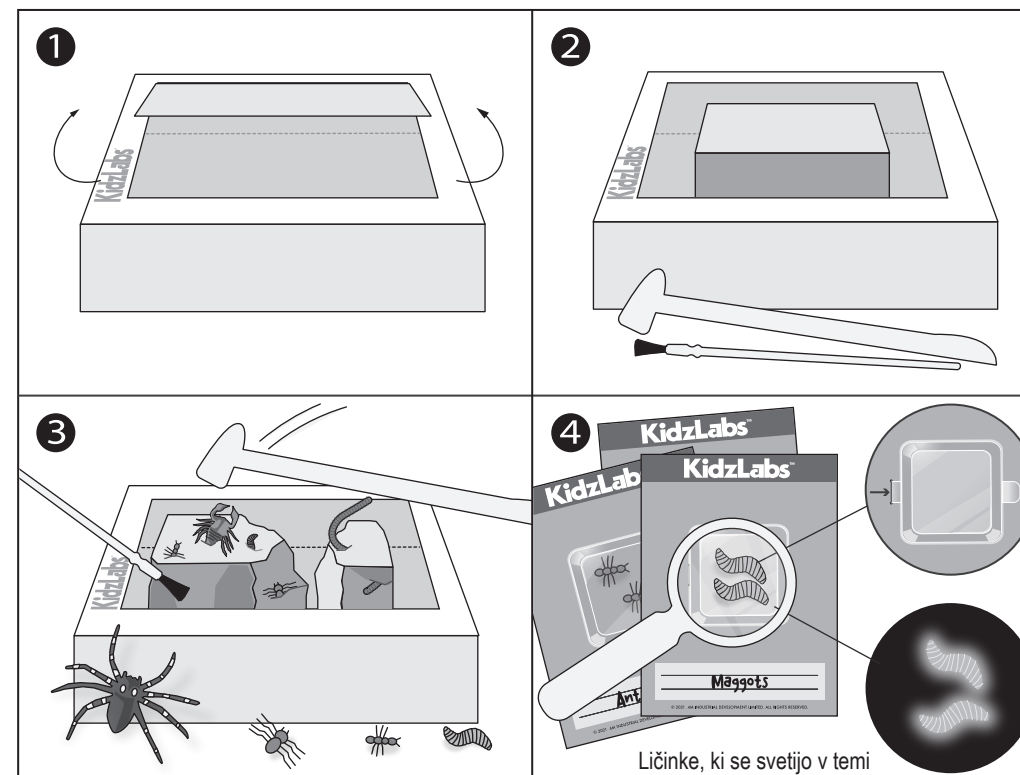
1. Vedno delajte na trdi in ravni delovni površini. Prekrijte jo s časopisnim papirjem, da jo zaščitite in kasneje lažje pospravite.
2. Oblecite predpasnik ali stara oblačila, saj gips lahko pušča madeže. Umazana oblačila ločeno operite s praškom za perilo.
3. Preostanek gipsa zavržite. Prahu ne izpirajte v korito ali kopalno kad, saj lahko zamaši cevi. Pozor: Izkopavanje zahteva potrpljenje, saj lahko traja več ur ali dni, da pridete do konca. Če želite postopek izkopavanja pospešiti, gips poškopite z vodo ali pred začetkom izkopavanja celo kokco za minuto potopite v korito, napolnjeno z vodo. Gips se bo tako zmeščal. Delajte pazljivo, saj moker gips lahko pušča madeže na oblačilih.

C. Vsebina

Kocka gipsa z gomazečimi žuželkami (pajek, škorpion, deževnik, mravlje, miniaturni pajki, ličinke, ki se svetijo v temi), orodje za izkopavanje, čopič, velike in majhne kartice primerkov, prozorni pokrovi, povečevalno steklo in natančna navodila.

D. Navodila

1. Na zadnjem delu škatle poiščite del s perforiranimi črtami in ga odstranite. Škatla vam bo služila kot podlaga za izkopavanje.
2. Na sredino škatle položite kokco iz gipsa. Med izkopavanjem žuželk bo tako vaša delovna površina ostala čista.
3. Gips odkopavajte z zaobljenim delom orodja. Ko je gips zmeščan, delčke postrgajte s ploskim delom orodja. Ko žuželka postaja vidna, odkopavajte pazljivo! Gips, ki prekriva žuželke, nežno postrgajte s topim rezilom na koncu držala orodja. S čopičem nato z zaklada odstranite preostali gips. Preostanek prahu z žuželk lahko odstranite tudi z vlažno krpo. Ko boste našli vse žuželke, jih namestite na kartice s primerki.
4. V kocki gipsa so zakopani pajek, škorpion, deževnik, mravlje, miniaturni pajki in ličinke, ki se svetijo v temi. Sedaj vzemite kartice s primerki in nalepke. V prazno okence zapišite vrsto žuželke. Ko ste zapisali vse podatke, žuželko namestite na kartico in jo pokrijte s prozornim pokrovom. Ličinke, ki se svetijo v temi, za nekaj minut postavite na svetlobo in bodo nato svetile, ko jih boste postavili v temen prostor.



Ličinke, ki se svetijo v temi

E. Zanimivosti

- Vsi pajki izločajo svilene niti, iz katere delajo mreže in pasti, v katere lovijo plen ali ovijajo svoja jajčeca.
- Običajna pajkova mreža je spletena iz 20 metrov svile.
- Večina pajkov ima osem oči, nekateri jih imajo le šest, nekateri pa še manj.
- Škorpionji tako kot pajki spadajo v družino pajkovcev.
- Škorpion svoj plen zbode s strupeno konico zadka, ki se imenuje telzon.
- Različne vrste škorpionov imajo različne strupe, ki ubije živali, ki jih ujamejo.
- Nekatere vrste škorpionov imajo tako močen strup, da lahko ubije človeka.
- Obstaja 6000 različnih vrst deževnikov.
- Največja vrsta deževnika zraste do dolžine 3 metrov!
- Mravlje so izjemno močne glede na svojo velikost. Mravlja namreč lahko dvigne 50-kratnik svoje teže.
- Mravlja paraponera clavata, ki živi v deževnem gozdu, ima med vsemi žuželkami najbolj boleč ugriz. Bolečina naj bi bila podobna tisti, povzročeni s strelnim orožjem.
- Mravlje med seboj komunicirajo preko izločanja kemijskih snovi, imenovanih feromoni.
- Ličinka muhe se prehranjuje več dni brez prestanka, nato se zabubi, iz bube pa se razvije odrasla muha.

VPRAŠANJA IN PREDLOGI

Naše kupce izjemno cenimo, zato je pomembno, da ste z izdelkom zadovoljni. Če imate kakršnekoli predloge ali vprašanja ali če v kompletu manjkajo deli oziroma so okvarjeni, vas prosimo, da se obrnete na našega distributerja: Singa d.o.o., Slovenčeva 24, 1000 Ljubljana; telefon: 0590 444 60; e-mail: info@singa.si. Lahko pa kontaktirate tudi naš oddelek za podporo kupcem: e-pošta: infodesk@4M-IND.com, faks: (852) 25911566, tel.: (852) 28936241, spletna stran: WWW.4M-IND.COM